

- Faschings - Sonntag -

Tageswanderung 15.2.2015

Aussichtsreicher Reus-tal-Höhenweg, 2 Etappe

Endersbach - Schaut-Winterb.

Wegstrecke: ca. 18 km

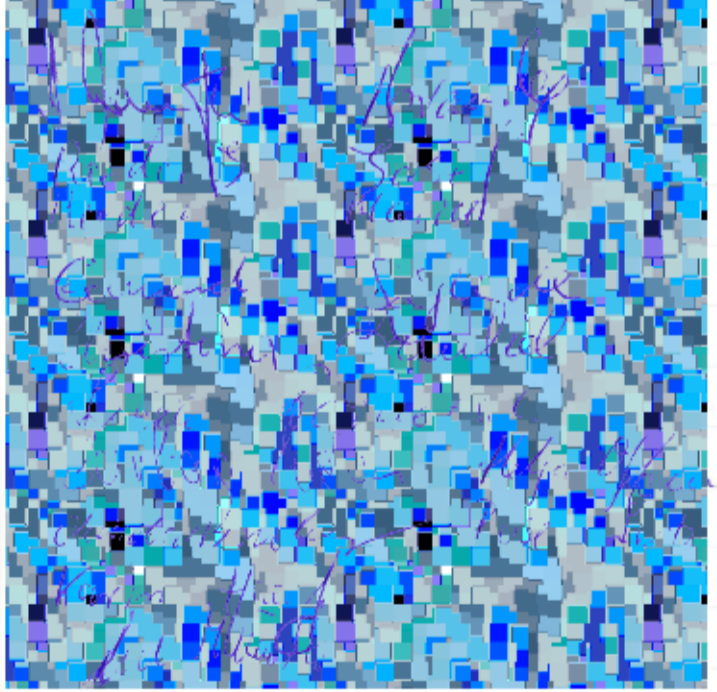
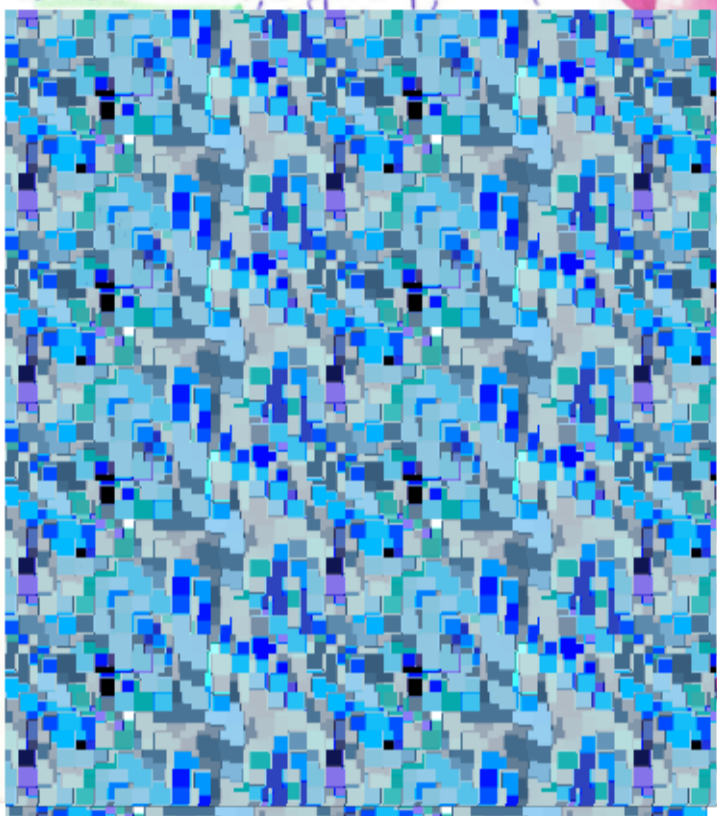
Gehzeit: ca. 4,5 Std.

Wanderbegleiter: Gundi Grafe

u. Edelberth Wohlfart sonnig

Teilnehmer: 26 ^{später}

Wetter: morgens frisch,



Die Narren tanzen heute
auf den Gassen
Mit ihren bunten, schrillen
Masken
Die Wanderer gehen lieber
in die Natur
Durchstreifen Felder, Wald
und Flur.