

3./4. Okt. 2015

Kandelhöhenweg

1. Tag: Wald Kirch (Geissfelsenhütte)
780 m - Kandel 1250 m - St. Peter -
Maria Lindenberg 17 km

2. Tag: St. Peter - Ross Kopf -
Freiburg 24 km

Übern. mit Abendessen + Früh-
stück in Maria Lindenberg

Exerzitienhaus der Kath. Kirche
nette Atmosphäre, schöne Zimmer
fantastische Aussicht zum
Feldberg

gdienees Abendessen +
Frühstücksbuffet

Wecken durch Glocken der
Wallfahrtskirche

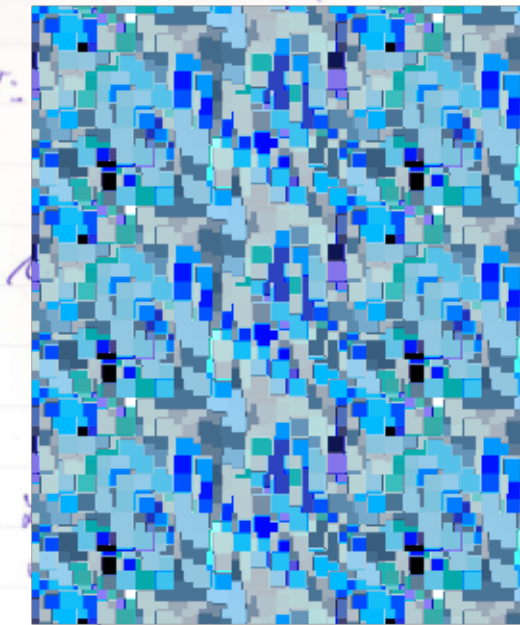
Wetter:

3.10. sonnig + blauer Himmel
Fernsicht leider nicht so toll

4.10. Nachts Regen, morgens verhangen
+ Nebel, abca. 11 Uhr = Sonne + blauer Himmel

Führung: Hartm. Hentschel
Heinz Kempke

Teilnehmer:



Frau Uphoff hat heute Sonntag Geburtst-
tag. Es gab Sekt zum Frühstück.